

PRODUKTY EKONOMICZNE

easy to use
easy to choose

OPTIDRIVE  **E²**

OPTIDRIVETM  **E³**

OPTIDRIVE™

Nowy E3 IP66



Nowy E3 IP66

- Rozmiar 1 do 3 tak jak dotychczas do 7,5kW plus model 11kW
- Rozmiar 4 15kW , 18.5kW i 22kW
- Temperatura pracy -20 +40°C
- Możliwość montażu na zewnątrz budynku
- Rekomendowany metalowy daszek ochronny



Gotowe Makra Aplikacyjne

Prosty Wybór Makra za pomocą
jednego parametru



Tryb Przemysłowy

- ✓ Przenośniki
- ✓ Miksery
- ✓ Rozdrabniacze
- ✓ Mieszalniki



Tryb Pompowy

- ✓ Pompy Dozujące,
Głębinowe, Transferowe
- ✓ Sprężarki Chłodnicze
- ✓ Systemy Basenowe
- ✓ Instalacje Uzdrowiskowe
- ✓ Fontanny



Tryb Wentylatorowy

- ✓ Centrale Klimatyzacyjne
- ✓ Wentylatory
- ✓ Kurtyny
- ✓ Wyciągi kuchenne



Tryb Przemysłowy

Tryb Przemysłowy optymalizuje wstępne nastawy Optidrive E3 pod kątem obciążeń momentowych typowych dla aplikacji przemysłowych

Typowe aplikacje przemysłowe:

- ✓ Transportery, przenośniki, podajniki
- ✓ Miksery, Rozdrabniacze, Mieszalniki

Bezczujnikowy Vector zapewnia wysoki moment początkowy i precyzyjną regulację prędkości obrotowej w całym zakresie. Szybkie dopasowanie silnika gwarantuje automatyczny tuning wykonywany bez ruchu wału.

IP20

Do zabudowy panelowej

IP66

Do bezpośredniego montażu na maszynie

Urządzenie **OPTISTICK**
do szybkiego
przenoszenia parametrów
i komunikacji **BLUETOOTH**



Tryb Pompowy

Tryb Pompowy umożliwia wstępne ustawienie parametrów do wydajnej pracy pomp

Szczególnie w aplikacjach:

- ✓ Pomp Dozujących
- ✓ Pomp Głębinowych
- ✓ Pomp Transferowych
- ✓ Instalacji Basenowych
- ✓ Instalacji Uzdrowiskowych
- ✓ Fontannach

Stały, lub zmienny moment

Wewnętrzny Regulator PI



Tryb Wentylatorowy

Tryb Wentylatorowy (z trybem pożarowym) usprawnia zarządzanie przepływem powietrza w prostych systemach HVAC.

Powszechne aplikacje:

- ✓ Centrale wentylacyjne
- ✓ Wentylatory
- ✓ Cyrkulatory
- ✓ Kurtyny Powietrzne
- ✓ Wyciągi Kuchenne

Wysoka wydajność sterowania zmiennomomentowego

Lotny Start

Odporność na zaniki napięcia

Wbudowany Regulator PI



Tryb Pożarowy (Fire Mode)

Tryb pożarowy zapewnia ignorowanie sygnałów zewnętrznych i alarmów wewnętrznych, utrzymując Optidrive E3 w stanie pracy tak długo, jak to możliwe.

To zasadnicza funkcjonalność dla aplikacji mających zapewnić oddymianie stref w trakcie pożaru.



Lotny Start (Spin/Flying Start)

Automatyczna detekcja prędkości i kierunku obrotu wału silnika, automatyczna synchronizacja



Sprawdzone w niewielkiej mocy aplikacjach na całym świecie



System chłodzenia solarów w
Solar Tech Lab, Italy



System Smarowania Łańcuchów w
Muc-Off, UK



System Sterowania Wentylacją szklarni w
Hatziminas Flowers, Greece



Sterowanie Pompami w systemie klimatyzacji w
Al Jahili Fort, UAE

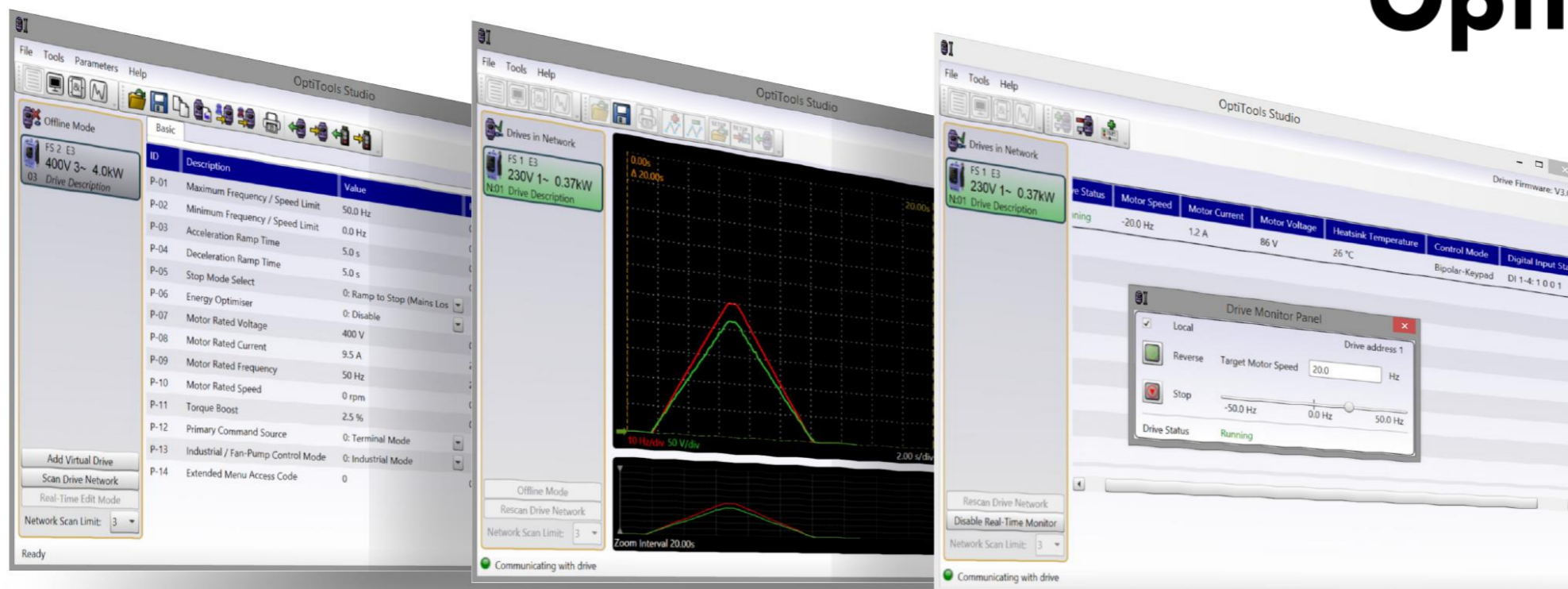


Wydajny obieg wodny w
Leisure World, Australia



Oprogramowanie narzędziowe PC

OptiTools Studio



- Konfiguracja i Parametryzowanie
- Monitoring online
- 4-kanałowy oscyloskop
- Komunikacja Bluetooth