



W12

Duża wydajność w wytrzymałej obudowie metalowej do wymagających zadań detekcji

SICK
Sensor Intelligence.

Zalety



Uniwersalne w zastosowaniu – fotoprzełączniki w metalowej obudowie

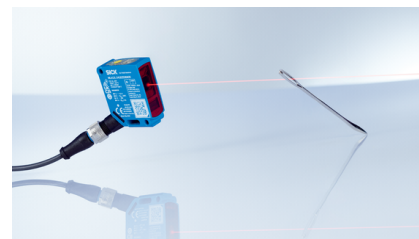
Czujniki W12 to niezwykle wszechstronne urządzenia. Oferta obejmuje fotoprzełączniki odbiciowe, fotoprzełączniki refleksyjne i fotoprzełączniki barierowe z technologią laserową, diodami LED PinPoint lub podczerwienią. Różne zasięgi, częstotliwości przełączania oraz opcje przyłączy zapewniają prawie bezgraniczne możliwości wyboru oraz kombinacji. Dzięki temu czujniki W12 można doskonale dopasować do systemu instalacji oraz wymogów związanych z danym zastosowaniem – niezależnie od tego, czy chodzi o aplikację z zakresu techniki pakowania, przemysłu samochodowego, logistyki, przemysłu farmaceutycznego czy też branży produkcji napojów.



Tak indywidualne, jak wymagania na miejscu: dzięki licznym wariantom produktów czujniki W12 można dobrać dokładnie do danego zastosowania



Od szklanej butelki po przezroczystą folię: fotoprzełączniki refleksyjne WL12G umożliwiają dokładną i niezawodną detekcję przezroczystych obiektów



Nie ma problemu z dużymi odległościami: warianty laserowe umożliwiają precyzyjną detekcję bardzo małych obiektów przy odległościach do 1200 mm



Jeden do wszystkiego: rodzina produktów W12 to uniwersalne rozwiązanie do detekcji, przeznaczone do wielu zastosowań i branż przemysłowych



Prostota, którą łatwo zrozumieć – instalacja i uruchamianie za pomocą funkcji BluePilot

Błyskawiczna konfiguracja i ustawianie: dzięki koncepcji obsługi BluePilot. Niebieska LED wskazuje bezpośrednio, czy czujnik jest prawidłowo ustawiony. Za pomocą elementu przyciskowo-obrotowego czujniki W12L z technologią laserową można sparametryzować szybko i precyzyjnie. Wskaźnik LED służy przy tym jako środek pomocniczy do ustawiania żądanych zasięgów lub też jako wsparcie i zapewnia w ten sposób bardzo wysokie bezpieczeństwo eksploatacji. Montaż jest nadzwyczaj komfortowy, ponieważ otwory montażowe zapewniają różne możliwości mocowania.



Wskaźnik LED umożliwia bezpośrednią kontrolę wzrokową podczas ustawiania czujnika oraz instalacji



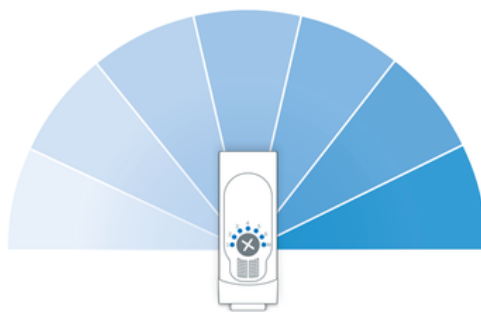
Szybkie uczenie (Teach-in) dzięki koncepcji BluePilot



Różnorodne możliwości montażu przez otwory przelotowe i nieprzelotowe, jak również otwory podłużne i w kształcie jaśkólczego ogona



Łatwe mocowanie, szybka parametryzacja: dzięki W12 można łatwo oszczędzić cenny czas w trakcie uruchamiania



Wysoka elastyczność – i tylko jedno urządzenie

Warianty WTM12L posiadają funkcję MultiMode: różne tryby pracy, takie jak wygaszanie tła, wygaszanie pierwszego planu, uczenie (Teach-in) dwupunktowe, dwa niezależne punkty przełączania lub też uczenie (Teach-in) w oknie można ustawić bezpośrednio w urządzeniu lub też za pośrednictwem IO-Link. Ponadto możliwe jest odczytanie wartości odległości. Zaleta – ten sam czujnik może spełniać różne zadania detekcji. W związku z tym np. podczas wymiany produktu wystarczy jeden ruch ręki, aby dostosować ustawienia. Wymiana czujnika nie jest już potrzebna.



Przy użyciu elementu przyciskowo-obrotowego można łatwo i szybko wybierać wszystkie dostępne tryby



Za pomocą trybu „Dwa niezależne punkty przełączania” można wykrywać obiekty stojące oraz leżące i odróżniać je od siebie



Za pomocą uczenia (Teach-in) w oknie można zdefiniować okno, w jakim ma się odbywać detekcja obiektów



Wartości odległości za pośrednictwem IO-Link: przekazywanie dokładnych wartości odległości podczas detekcji rozszerza możliwości zastosowania fotoprzeźników odbiciowych. Wartości można wykorzystać np. do zadań pozycjonowania w kolejnych procesach

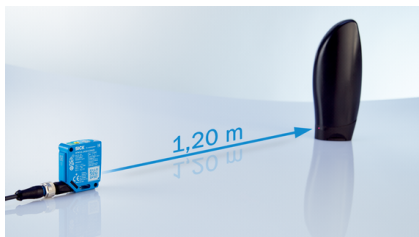


MultiMode jako rozwiązanie różnych problemów – czujniki W12L można dostosować w sposób elastyczny za pomocą naciśnięcia przycisku do zmieniających się wymagań

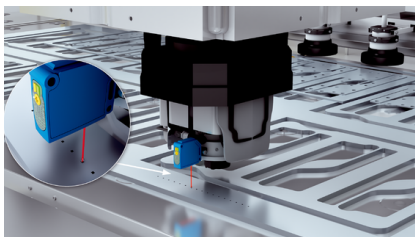


Niezawodne wykrywanie – nawet z dużej odległości

Określone aplikacje wymagają niezawodnej detekcji obiektów również na duże odległości. Przy użyciu W12L można dzięki dokładnemu i wydajnemu światłu laserowemu osiągnąć bardzo duży zasięg. Ponadto dołączany opcjonalnie tryb pracy ApplicationSelect zapewnia większą niezawodność w przypadku detekcji ciemnych oraz leżących ukosem obiektów z dużej odległości.



Warianty laserowe W12L nadają się bardzo dobrze do zastosowań o dużych zasięgach do 1200 mm



Zogniskowana plamka świetlna wiązki lasera umożliwia detekcję bardzo małych obiektów oraz precyzyjne wykrywanie krawędzi



Bardzo wysoka czułość czujników podnosi poziom prawidłowego wykrywania ciemnych i leżących ukosem obiektów

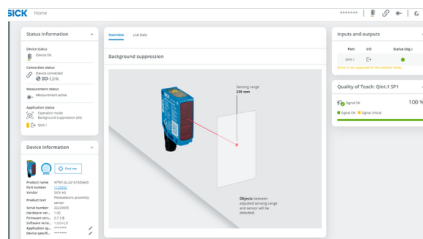


Duży zasięg, niewielkie ryzyko błędów: wydajny laserowy element optyczny czujnika W12L umożliwia niezawodną detekcję nawet w stosunku do oddalonych obiektów

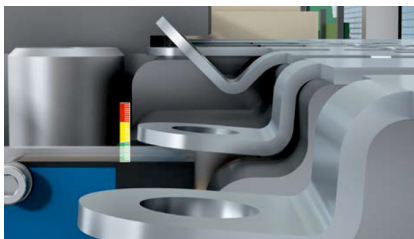


Wszystko pod kontrolą – za pomocą IO-Link

Dzięki IO-Link oraz kompleksowym funkcjom diagnostycznym stan fotoprzeźkaźników W12 można weryfikować w czasie rzeczywistym. Umożliwia to wczesne wykrywanie usterek, np. na podstawie drgań lub zabrudzenia jeszcze w trakcie eksploatacji oraz planowanie konserwacji z wyprzedzeniem w zależności od stanu. W ten sposób można też ograniczyć przestoje i obniżyć koszty.



Wysoka transparentność: parametry produkcji można kontrolować w czasie rzeczywistym na podstawie danych czujników



Redukcja przestołów maszyn: czujniki W12 wykrywają zakłócenia i automatycznie powiadają o nich



Tworzenie planów serwisowych zgodnie z potrzebami: dane diagnostyczne umożliwiają efektywne pod względem kosztów utrzymanie sprawności technicznej czujników



Gotowi na Przemysł 4.0: za pomocą W12 oraz IO-Link można na różne sposoby zautomatyzować produkcję oraz zapewnić jej wysoką niezawodność



Wytrzymała obudowa metalowa – znosi nawet bardzo duże obciążenia

Firma SICK stosuje w przypadku fotoprzeźkaźników W12 metalową obudowę z cynkowego odlewu ciśnieniowego. Czujniki są dzięki temu niewrażliwe na agresywne chemikalia, wysokie temperatury, pył oraz wodę rozpryskową. W12 są w stanie bez trudu sprostać udom i wibracjom generowanym przez ruchy maszyn lub też myjki wysokociśnieniowe. Wysoka odporność EMC chroni ponadto w sposób dodatkowy elektronikę czujników.



Obudowa jest bardzo odporna na pęknięcie i obciążenia ze względu na zastosowanie wysokiej jakości cynkowego odlewu ciśnieniowego



Chemiczna oraz termiczna odporność obudowy umożliwia zastosowanie w ekstremalnych warunkach otoczenia



Specjalna technologia wykonania nadruków sprawia, że informacje na obudowie czujnika są zawsze czytelne i odporne na zniszczenie



Sprosta wszystkim obciążeniom: dzięki metalowej obudowie W12 nadaje się do wymagających zadań w trudnym otoczeniu



Niezawodne dane – nawet jeśli chodzi o obiekty przezroczyste

Od butelki PET po przezroczystą folię – dzięki technologii PinPoint fotoprzeźkaźniki refleksyjne W12G wykrywają niezawodnie obiekty wysoce przezroczyste i półprzezroczyste. Zogniskowana plamka świetlna ma wyższą intensywność światła i jest niewrażliwa na czynniki zakłócające z otoczenia produkcyjnego. Za pomocą funkcji AutoAdapt w razie zabrudzenia wartość progowa przełączania czujnika jest dostosowywana automatycznie. Zwiększa to dostępność eksploatacyjną czujnika, wydłuża okresy międzyprzeglądowe, a tym samym podnosi wydajność produkcji całej instalacji. Po wyczyszczeniu czujnik automatycznie powraca do pierwotnej wartości progowej przełączania.



Dzięki W12G detekcja obiektów przezroczystych staje się niezawodna – przy niewielkich kosztach eksploatacji dzięki automatycznemu dopasowaniu wartości progowej



Przegląd danych technicznych

Wymiary (szer. x wys. x głęb.)	15,6 mm x 49,5 mm x 43,1 mm 15,6 mm x 48,5 mm x 42 mm 15 mm x 49 mm x 41,5 mm 15,5 mm x 48,5 mm x 42 mm
Szczegóły zasady działania	Tłumienie tła Tłumienie przedpola MultiMode Bez odstępu minimalnego odbłyśnika (autokolimacja / optyka współosiowa) Autokolimacja Układ dwusoczekowy (w zależności od typu)
Nadajnik światła	Laser LED Nadajnik PinPoint (w zależności od typu)
Rodzaj światła	Widzialne światło czerwone / światło podczerwone (w zależności od typu)
Stopień ochrony	IP66 IP67 IP69 IP69K (w zależności od typu)
Materiał obudowy	Metal / Powłoka PTFE (w zależności od typu)
Rodzaj ustawiania	Przycisk Teach-in Potencjometr Element przyciskowo-obrotowy Przewód Brak (w zależności od typu)

Opis produktu

Fotoprzeźniki W12 są stosowane w bardzo uniwersalny sposób do dokładnego wykrywania obiektów w wymagających otoczeniach. Niezależnie od tego, czy chodzi o czujniki laserowe, podczerwone czy też LED – fotoprzeźniki odbiciowe, fotoprzeźniki refleksyjne i fotoprzeźniki barierowe nadają się do wielu różnorodnych zastosowań. Dzięki obudowie z cynkowego odlewu ciśnieniowego czujniki są niewrażliwe na udary oraz drgania. Połączenia IO-Link oraz BluePilot umożliwiają łatwą i szybką parametryzację. Liczne funkcje, takie jak tłumienie tła lub przedpola, zapewniają szczególnie niezawodną detekcję przezroczystych lub też bardzo ciemnych obiektów oraz sprawiają, że W12 jest niewrażliwy na czynniki zakłócające. Konserwacja zależna od stanu dzięki danym z czujników oraz diagnostycznym wpływa na obniżenie kosztów i zwiększa opłacalność ekonomiczną.

W skrócie

- Precyzyjna optyka z autokolimacją
- Źródła światła: laser, dioda LED PinPoint, światło podczerwone
- Funkcja MultiMode
- Liniowa plamka świetlna do detekcji obiektów perforowanych
- Dostępny tryb ApplicationSelect
- Połączenia IO-Link oraz BluePilot do parametryzacji
- Funkcje diagnostyczne za pośrednictwem IO-Link
- Wytrzymała obudowa z cynkowego odlewu ciśnieniowego

Korzyści dla użytkownika

- Uniwersalne możliwości zastosowania dzięki funkcji MultiMode
- Precyzyjna detekcja małych obiektów dzięki dokładnej plamce świetlnej w wariantach laserowych
- Niezawodne rozpoznawanie trudnych obiektów, takich jak obiekty bardzo ciemne lub ułożone ukośnie, dzięki zastosowaniu trybu ApplicationSelect
- Wysoka niezawodność również w surowych warunkach otoczenia dzięki odpornej na obciążenia, metalowej obudowie
- Łatwa parametryzacja za pośrednictwem BluePilot na urządzeniu lub też przy użyciu przyjaznego dla użytkownika interfejsu IO-Link
- Wysoka dostępność eksploatacyjna dzięki konserwacji prewencyjnej
- Niezawodne wykrywanie przezroczystych obiektów od butelki PET po przezroczystą folię dzięki zaawansowanemu układowi elektronicznemu

Informacje do zamówienia

Więcej wersji urządzeń i akcesoriów → www.sick.com/W12

- **Zasięg min./maks.:** 15 mm / 420 mm
- **Zasada działania:** Fotoprzełącznik odbiciowy
- **Szczegóły zasady działania:** Tłumienie tła
- **Wyjście przełączające:** Push-Pull: PNP/NPN
- **Nadajnik światła:** Laser
- **Rodzaj światła:** widzialne światło czerwone
- **Korpus:** prostopadłościenny

Typ przyłącza	Typ	Nr artykułu
Przewód z 4-biegunowym wtykiem M12, 315 mm	WTB12L-34161820A00	1129946
Przewód, 4-żyłowy, 2 m	WTB12L-1H161820A00	1129940
Wtyk M12, 4-pinowy	WTB12L-24161820A00	1126347

- **Zasięg min./maks.:** 15 mm / 350 mm
- **Zasada działania:** Fotoprzełącznik odbiciowy
- **Szczegóły zasady działania:** Tłumienie tła
- **Wyjście przełączające:** Push-Pull: PNP/NPN
- **Nadajnik światła:** Laser
- **Rodzaj światła:** widzialne światło czerwone
- **Korpus:** prostopadłościenny

Typ przyłącza	Typ	Nr artykułu
Przewód z 4-biegunowym wtykiem M12, 318 mm	WTB12L-34161220A00	1126056
Przewód, 4-żyłowy, 2 m	WTB12L-1H161220A00	1126055
Wtyk M12, 4-pinowy	WTB12L-24161220A00	1123860

- **Zasięg min./maks.:** 15 mm / 400 mm
- **Zasada działania:** Fotoprzełącznik odbiciowy
- **Szczegóły zasady działania:** Tłumienie tła
- **Wyjście przełączające:** Push-Pull: PNP/NPN
- **Nadajnik światła:** Laser
- **Rodzaj światła:** widzialne światło czerwone
- **Korpus:** prostopadłościenny

Typ przyłącza	Typ	Nr artykułu
Przewód z 4-biegunowym wtykiem M12, 315 mm	WTB12L-34161520A00	1126058
	WTB12L-34161720A00	1125926
Przewód, 4-żyłowy, 2 m	WTB12L-1H161520A00	1126057
	WTB12L-1H161720A00	1126059
Wtyk M12, 4-pinowy	WTB12L-24161520A00	1125933
	WTB12L-24161720A00	1126040

- **Zasięg min./maks.:** 80 mm / 850 mm
- **Zasada działania:** Fotoprzełącznik odbiciowy
- **Szczegóły zasady działania:** Tłumienie tła
- **Wyjście przełączające:** Push-Pull: PNP/NPN
- **Nadajnik światła:** Laser
- **Rodzaj światła:** widzialne światło czerwone
- **Korpus:** prostopadłościenny

Typ przyłącza	Typ	Nr artykułu
Przewód z 4-biegunowym wtykiem M12, 315 mm	WTB12L-34161120A00	1126068
Przewód, 4-żyłowy, 2 m	WTB12L-1H161120A00	1126069
Wtyk M12, 4-pinowy	WTB12L-24161120A00	1119743

- **Zasięg min./maks.:** 80 mm / 1.200 mm
- **Zasada działania:** Fotoprzełącznik odbiciowy
- **Szczegóły zasady działania:** Tłumienie tła
- **Wyjście przełączające:** Push-Pull: PNP/NPN
- **Nadajnik światła:** Laser
- **Rodzaj światła:** widzialne światło czerwone
- **Korpus:** prostopadłościenny

Typ przyłącza	Typ	Nr artykułu
Przewód z 4-biegunowym wtykiem M12, 315 mm	WTB12L-34161A20A00	1129942
Przewód, 4-żyłowy, 2 m	WTB12L-1H161A20A00	1129941
Wtyk M12, 4-pinowy	WTB12L-24161A20A00	1126340

- **Zasięg min./maks.:** 40 mm / 350 mm
- **Zasada działania:** Fotoprzełącznik odbiciowy
- **Szczegóły zasady działania:** Tłumienie tła
- **Wyjście przełączające:** Push-Pull: PNP/NPN
- **Nadajnik światła:** Laser
- **Rodzaj światła:** widzialne światło czerwone
- **Korpus:** prostopadłościenny

Typ przyłącza	Typ	Nr artykułu
Przewód z 4-biegunowym wtykiem M12, 315 mm	WTB12V-34161120A00	1125115
Przewód, 4-żyłowy, 2 m	WTB12V-1H161120A00	1126065
Wtyk M12, 4-pinowy	WTB12V-24161120A00	1125930

- **Zasięg min./maks.:** 15 mm / 420 mm, 20 mm / 150 mm, 15 mm / 650 mm
- **Zasada działania:** Fotoprzełącznik odbiciowy
- **Szczegóły zasady działania:** Tłumienie tła, Tłumienie przedpola, MultiMode
- **Wyjście przełączające:** Push-Pull: PNP/NPN
- **Nadajnik światła:** Laser
- **Rodzaj światła:** widzialne światło czerwone
- **Korpus:** prostopadłościenny

Typ przyłącza	Typ	Nr artykułu
Przewód z 4-biegunowym wtykiem M12, 315 mm	WTM12L-34161820A00	1126054
Przewód, 4-żyłowy, 2 m	WTM12L-1H161820A00	1126067
Wtyk M12, 4-pinowy	WTM12L-24161820A00	1125932

- **Zasięg min./maks.:** 80 mm / 850 mm, 80 mm / 350 mm, 80 mm / 1.200 mm
- **Zasada działania:** Fotoprzełącznik odbiciowy
- **Szczegóły zasady działania:** Tłumienie tła, Tłumienie przedpola, MultiMode
- **Wyjście przełączające:** Push-Pull: PNP/NPN
- **Nadajnik światła:** Laser
- **Rodzaj światła:** widzialne światło czerwone
- **Korpus:** prostopadłościenny

Typ przyłącza	Typ	Nr artykułu
Przewód z 4-biegunowym wtykiem M12, 315 mm	WTM12L-34161120A00	1126070
Przewód, 4-żyłowy, 2 m	WTM12L-1H161120A00	1126071
Wtyk M12, 4-pinowy	WTM12L-24161120A00	1125113

- **Zasięg min./maks.:** 20 mm / 150 mm
- **Zasada działania:** Fotoprzełącznik odbiciowy
- **Szczegóły zasady działania:** Tłumienie przedpola
- **Wyjście przełączające:** Push-Pull: PNP/NPN
- **Nadajnik światła:** Laser
- **Rodzaj światła:** widzialne światło czerwone
- **Korpus:** prostopadłościenny

Typ przyłącza	Typ	Nr artykułu
Przewód z 4-biegunowym wtykiem M12, 315 mm	WTF12L-34162220A00	1125927
	WTF12L-34162820A00	1126061
Przewód, 4-żyłowy, 2 m	WTF12L-1H162220A00	1126062
	WTF12L-1H162820A00	1125114
Wtyk M12, 4-pinowy	WTF12L-24162220A00	1126063
	WTF12L-24162820A00	1126060

- **Zasięg min./maks.:** 80 mm / 350 mm
- **Zasada działania:** Fotoprzełącznik odbiciowy
- **Szczegóły zasady działania:** Tłumienie przedpola
- **Wyjście przełączające:** Push-Pull: PNP/NPN
- **Nadajnik światła:** Laser
- **Rodzaj światła:** widzialne światło czerwone
- **Korpus:** prostopadłościenny

Typ przyłącza	Typ	Nr artykułu
Przewód z 4-biegunowym wtykiem M12, 315 mm	WTF12L-34162120A00	1126064
Przewód, 4-żyłowy, 2 m	WTF12L-1H162120A00	1125925
Wtyk M12, 4-pinowy	WTF12L-24162120A00	1125923

- **Zasięg min./maks.:** 0 mm / 140 mm
- **Zasada działania:** Fotoprzełącznik odbiciowy
- **Szczegóły zasady działania:** Tłumienie przedpola
- **Wyjście przełączające:** Push-Pull: PNP/NPN
- **Nadajnik światła:** Laser
- **Rodzaj światła:** widzialne światło czerwone
- **Korpus:** prostopadłościenny

Typ przyłącza	Typ	Nr artykułu
Przewód z 4-biegunowym wtykiem M12, 315 mm	WTF12V-34162120A00	1126066

Typ przyłącza	Typ	Nr artykułu
Przewód, 4-żyłowy, 2 m	WTF12V-1H162120A00	1125924
Wtyk M12, 4-pinowy	WTF12V-24162120A00	1125931

- **Zasięg min./maks.:** 0 m / 20 m
- **Zasada działania:** Fotoprzełącznik refleksyjny
- **Szczegóły zasady działania:** bez odstępu minimalnego odbłyśnika (autokolimacja / optyka współosiowa)
- **Wyjście przełączające:** Push-Pull: PNP/NPN
- **Nadajnik światła:** Laser
- **Rodzaj światła:** widzialne światło czerwone
- **Korpus:** prostopadłościenny

Typ przyłącza	Typ	Nr artykułu
Przewód z 4-biegunowym wtykiem M12, 315 mm	WLA12L-34162130A00	1126053
Przewód, 4-żyłowy, 2 m	WLA12L-1H162130A00	1129943
Wtyk M12, 4-pinowy	WLA12L-24162130A00	1126037

- **Zasięg min./maks.:** 0 m / 11 m
- **Zasada działania:** Fotoprzełącznik refleksyjny
- **Szczegóły zasady działania:** bez odstępu minimalnego odbłyśnika (autokolimacja / optyka współosiowa)
- **Wyjście przełączające:** Push-Pull: PNP/NPN
- **Nadajnik światła:** Laser
- **Rodzaj światła:** widzialne światło czerwone
- **Korpus:** prostopadłościenny

Typ przyłącza	Typ	Nr artykułu
Przewód z 4-biegunowym wtykiem M12, 315 mm	WLA12L-34162230A00	1126051
	WLA12L-34162530A00	1126049
	WLA12L-34162730A00	1126002
	WLA12L-34162830A00	1126045
Przewód, 4-żyłowy, 2 m	WLA12L-1H162230A00	1126052
	WLA12L-1H162530A00	1126001
	WLA12L-1H162730A00	1126048
	WLA12L-1H162830A00	1126046
Wtyk M12, 4-pinowy	WLA12L-24162230A00	1125936
	WLA12L-24162530A00	1126050
	WLA12L-24162730A00	1126047
	WLA12L-24162830A00	1125938

- **Maks. zasięg wykrywania:** 40 mm ... 200 mm
- **Zasada działania:** Fotoprzełącznik odbiciowy
- **Szczegóły zasady działania:** Tłumienie przedpoła
- **Tryb przełączania:** Załączany na jasno/ciemno
- **Wyjście przełączające:** PNP

Nadajnik światła	Rodzaj światła	Typ przyłącza	Korpus	Typ	Nr artykułu
LED	Widzialne światło czerwone	Wtyk M12, 4-pinowy	Prostopadłościenny	WTF12-3P2441S64	1061909

- **Maks. zasięg wykrywania:** 30 mm ... 175 mm
- **Zasada działania:** Fotoprzełącznik odbiciowy
- **Szczegóły zasady działania:** Tłumienie przedpoła
- **Tryb przełączania:** Załączany na jasno/ciemno
- **Nadajnik światła:** LED
- **Rodzaj światła:** widzialne światło czerwone
- **Korpus:** prostopadłościenny

Wyjście przełączające	Typ przyłącza	Typ	Nr artykułu
NPN	Przewód, 4-żyłowy, 2 m ¹⁾	WTF12-3N1131	1041410
	Wtyk M12, 4-pinowy	WTF12-3N2431	1041408
		WTF12-3N2433	1041409
PNP	Przewód, 4-żyłowy, 2 m ¹⁾	WTF12-3P1131	1041406
	Przewód, 4-żyłowy, 5 m ¹⁾	WTF12-3P1231	1125679
	Wtyk M12, 4-pinowy	WTF12-3P2431	1041404
		WTF12-3P2433	1041405
		WTF12C-3P2433	1042001

¹⁾ Nie zginać przewodu w temperaturze poniżej 0 °C.

- **Maks. zasięg wykrywania:** 30 mm ... 500 mm
- **Zasada działania:** Fotoprzełącznik odbiciowy
- **Szczegóły zasady działania:** Tłumienie przedpoła
- **Tryb przełączania:** Załączany na jasno/ciemno
- **Nadajnik światła:** LED
- **Rodzaj światła:** widzialne światło czerwone
- **Korpus:** prostopadłościenny

Wyjście przełączające	Typ przyłącza	Typ	Nr artykułu
NPN	Wtyk M12, 4-pinowy	WTF12-3N2441	1041403
		WTF12-3N2443	1094258
PNP	Przewód, 4-żyłowy, 2 m ¹⁾	WTF12-3P1141	1041402
	Wtyk M12, 4-pinowy	WTF12-3P2441	1041400
		WTF12-3P2443	1041401

¹⁾ Nie zginać przewodu w temperaturze poniżej 0 °C.

- **Maks. zasięg wykrywania:** 20 mm ... 350 mm
- **Zasada działania:** Fotoprzełącznik odbiciowy
- **Szczegóły zasady działania:** Tłumienie tła
- **Tryb przełączania:** Załączany na jasno/ciemno
- **Rodzaj światła:** widzialne światło czerwone
- **Korpus:** prostopadłościenny

Wyjście przełączające	Nadajnik światła	Typ przyłącza	Typ	Nr artykułu	
NPN	LED	Przewód, 4-żyłowy, 2 m ¹⁾	WTB12-3N1131	1041418	
		Przewód, 4-żyłowy, 5 m ¹⁾	WTB12-3N1231	1041419	
		Wtyk M12, 4-pinowy	WTB12-3N2431	1041416	
			WTB12-3N2433	1041417	
PNP	LED	Przewód z 4-biegunowym wtykiem M12, 270 mm	WTB12-3P3431	1075802	
			WTB12-3P3433	1112363	
		Przewód, 4-żyłowy, 2 m ¹⁾	WTB12-3P1131	1041413	
		Przewód, 4-żyłowy, 5 m ¹⁾	WTB12-3P1231	1041415	
		Wtyk M12, 4-pinowy	WTB12-3F2431	1041420	
			WTB12-3F2431S65	1130742	
			WTB12-3P2431	1041411	
			WTB12-3P2431T01	1041414	
			WTB12-3P2433	1041412	
			WTB12-3P2433T01	1048278	
			WTB12C-3P2433	1042002	
		Nadajnik PinPoint	Wtyk M12, 4-pinowy	WTB12C-3P2432A00	1067771
				WTB12C-3P2432A70	1067772
	WTB12C-3P2432A71			1067773	
WTB12C-3P2432A91	1060222				

¹⁾ Nie zginać przewodu w temperaturze poniżej 0 °C.

- **Maks. zasięg wykrywania:** 30 mm ... 175 mm
- **Zasada działania:** Fotoprzełącznik odbiciowy
- **Szczegóły zasady działania:** Tłumienie tła
- **Tryb przełączania:** Załączany na jasno/ciemno
- **Wyjście przełączające:** PNP

Nadajnik światła	Rodzaj światła	Typ przyłącza	Korpus	Typ	Nr artykułu
LED	Widzialne światło czerwone	Wtyk M12, 4-pinowy	Prostopadłościenny	WTB12-3P2441	1041421

- **Maks. zasięg wykrywania:** 20 mm ... 80 mm
- **Zasada działania:** Fotoprzełącznik odbiciowy
- **Szczegóły zasady działania:** Tłumienie tła
- **Tryb przełączania:** Załączany na jasno/ciemno
- **Wyjście przełączające:** PNP

Nadajnik światła	Rodzaj światła	Typ przyłącza	Korpus	Typ	Nr artykułu
LED	Światło podczerwone	Wtyk M12, 4-pinowy	Prostopadłościenny	WTB12-3P2441S63	1059689

- **Maks. zasięg wykrywania:** 20 mm ... 600 mm
- **Zasada działania:** Fotoprzełącznik odbiciowy
- **Szczegóły zasady działania:** Tłumienie tła
- **Nadajnik światła:** LED
- **Rodzaj światła:** światło podczerwone
- **Korpus:** prostopadłościenny

Tryb przełączania	Wyjście przełączające	Typ przyłącza	Typ	Nr artykułu
Załączany na jasno/ciemno	NPN	Przewód, 4-żyłowy, 2 m ¹⁾	WTB12-3N1111	1041429
		Przewód, 4-żyłowy, 3 m ¹⁾	WTB12-3N1711	1041430
		Wtyk M12, 4-pinowy	WTB12-3N2411	1041427
	WTB12-3N2413		1041428	
	PNP	Przewód, 4-żyłowy, 2 m ¹⁾	WTB12-3P1111	1041424
		Przewód, 4-żyłowy, 3 m ¹⁾	WTB12-3P1711	1041426
		Wtyk M12, 4-pinowy	WTB12-3P2411	1041422
			WTB12-3P2411T01	1041425
			WTB12-3P2413	1041423
	WTB12C-3P2413	1042003		
Załączany przez światło	NPN	-	WTB12-3N1011S47	1044104

¹⁾ Nie zginać przewodu w temperaturze poniżej 0 °C.

- **Maks. zasięg wykrywania:** 50 mm ... 100 mm
- **Zasada działania:** Fotoprzełącznik odbiciowy
- **Szczegóły zasady działania:** Tłumienie tła
- **Tryb przełączania:** Załączany przez światło
- **Wyjście przełączające:** PNP
- **Nadajnik światła:** LED
- **Rodzaj światła:** widzialne światło czerwone
- **Typ przyłącza:** Wtyk M12, 4-pinowy
- **Korpus:** prostopadłościenny

Typ	Nr artykułu
WTB12-3P2441S50	1044106
WTB12-3P2441S59	1056725

- **Maks. zasięg wykrywania:** 15 mm ... 340 mm
- **Zasada działania:** Fotoprzełącznik odbiciowy
- **Szczegóły zasady działania:** Tłumienie tła
- **Tryb przełączania:** Załączany na jasno/ciemno
- **Wyjście przełączające:** PNP

Nadajnik światła	Rodzaj światła	Typ przyłącza	Korpus	Typ	Nr artykułu
Nadajnik PinPoint	Widzialne światło czerwone	Wtyk M12, 4-pinowy, kodowanie A, 2 m ¹⁾	Prostopadłościenny	WTB12-3P2460S04	1057942

¹⁾ Nie zginać przewodu w temperaturze poniżej 0 °C.

- **Maks. zasięg wykrywania:** 50 mm ... 800 mm
- **Zasada działania:** Fotoprzełącznik odbiciowy
- **Szczegóły zasady działania:** Tłumienie tła
- **Tryb przełączania:** Załączany na jasno/ciemno
- **Wyjście przełączające:** PNP

Nadajnik światła	Rodzaj światła	Typ przyłącza	Korpus	Typ	Nr artykułu
Nadajnik PinPoint	Widzialne światło czerwone	Wtyk M12, 4-pinowy	Prostopadłościenny	WTB12-3P2461S01	1051967

- **Maks. zasięg wykrywania:** 30 mm ... 700 mm
- **Zasada działania:** Fotoprzełącznik odbiciowy
- **Szczegóły zasady działania:** Tłumienie tła
- **Tryb przełączania:** Załączany na jasno/ciemno
- **Wyjście przełączające:** PNP

Nadajnik światła	Rodzaj światła	Typ przyłącza	Korpus	Typ	Nr artykułu
Nadajnik PinPoint	Widzialne światło czerwone	Wtyk M12, 4-pinowy	Prostopadłościenny	WTB12-3P2461S02	1055582

- **Maks. zasięg wykrywania:** 30 mm ... 350 mm
- **Zasada działania:** Fotoprzełącznik odbiciowy
- **Szczegóły zasady działania:** Tłumienie tła
- **Tryb przełączania:** Załączany na jasno/ciemno
- **Wyjście przełączające:** PNP

Nadajnik światła	Rodzaj światła	Typ przyłącza	Korpus	Typ	Nr artykułu
LED	Widzialne światło czerwone	Wtyk M12, 5-biegunowy	Prostopadłościenny	WTB12-3P2531S46	1044103

- **Maks. zasięg wykrywania:** 30 mm ... 500 mm
- **Zasada działania:** Fotoprzełącznik odbiciowy
- **Szczegóły zasady działania:** Tłumienie tła
- **Tryb przełączania:** Załączany na jasno/ciemno
- **Wyjście przełączające:** PNP
- **Nadajnik światła:** Nadajnik PinPoint
- **Rodzaj światła:** widzialne światło czerwone
- **Korpus:** prostopadłościenny

Typ przyłącza	Typ	Nr artykułu
Przewód z 4-biegunowym wtykiem M12, 200 mm	WTB12-3P3461S03	1057676
Wtyk M12, 4-pinowy	WTB12-3P2461S58	1047850

- **Maks. zasięg wykrywania:** 20 mm ... 150 mm
- **Zasada działania:** Fotoprzełącznik odbiciowy
- **Szczegóły zasady działania:** Tłumienie tła
- **Tryb przełączania:** Załączany przez światło
- **Wyjście przełączające:** NPN

Nadajnik światła	Rodzaj światła	Typ przyłącza	Korpus	Typ	Nr artykułu
LED	Światło podczerwone	Przewód z wtykiem AMP, 0,32 m ¹⁾	Prostopadłościenny	WTB12-3N1011S42	1044101

¹⁾ Nie zginać przewodu w temperaturze poniżej 0 °C.

- **Maks. zasięg wykrywania:** 15 mm ... 310 mm
- **Zasada działania:** Fotoprzełącznik odbiciowy
- **Szczegóły zasady działania:** Tłumienie tła
- **Tryb przełączania:** Załączany na jasno/ciemno
- **Wyjście przełączające:** PNP

Nadajnik światła	Rodzaj światła	Typ przyłącza	Korpus	Typ	Nr artykułu
LED	Światło podczerwone	Wtyk M12, 4-pinowy, kodowanie A, 2 m ¹⁾	Prostopadłościenny	WTB12-3P2470S05	1072498

¹⁾ Nie zginać przewodu w temperaturze poniżej 0 °C.

- **Maks. zasięg wykrywania:** 0 m ... 7 m
- **Zasada działania:** Fotoprzełącznik refleksyjny
- **Szczegóły zasady działania:** Autokolimacja
- **Nadajnik światła:** LED
- **Rodzaj światła:** widzialne światło czerwone
- **Korpus:** prostopadłościenny

Tryb przełączania	Wyjście przełączające	Typ przyłącza	Typ	Nr artykułu
Załączany na jasno/ciemno	NPN	Przewód, 4-żyłowy, 2 m ¹⁾	WL12-3N1131	1041441
			WL12-3N1141	1041447
		Przewód, 4-żyłowy, 3 m ¹⁾	WL12-3N1731	1041442
			Przewód, 4-żyłowy, 5 m ¹⁾	WL12-3N1230S33
		Wtyk M12, 4-pinowy	WL12-3N2431	1041440
			WL12-3N2431T01	1041443
	PNP	Przewód, 4-żyłowy, 2 m ¹⁾	WL12-3P1131	1041437
			WL12-3P1141	1041445
		Przewód, 4-żyłowy, 3 m ¹⁾	WL12-3P1731	1041438
			Wtyk M12, 4-pinowy	WL12-3P2431
		WL12-3P2431S43		1044113
		WL12-3P2431T01	1041439	
		WL12-3P2441	1041444	
		Załączany przez ciemność	PNP	Wtyk M12, 4-pinowy

¹⁾ Nie zginać przewodu w temperaturze poniżej 0 °C.

- **Maks. zasięg wykrywania:** 0 m ... 2 m
- **Zasada działania:** Fotoprzełącznik refleksyjny
- **Szczegóły zasady działania:** Autokolimacja
- **Tryb przełączania:** Załączany na jasno/ciemno
- **Nadajnik światła:** LED
- **Rodzaj światła:** widzialne światło czerwone
- **Korpus:** prostopadłościenny

Wyjście przełączające	Typ przyłącza	Typ	Nr artykułu
NPN	Przewód, 4-żyłowy, 2 m ¹⁾	WL12-3N1151	1041451
		WL12-3N1161	1041455
	Wtyk M12, 4-pinowy	WL12-3N2451	1041450
		WL12-3N2461	1041454
PNP	Przewód, 4-żyłowy, 2 m ¹⁾	WL12-3P1151	1041449
		WL12-3P1161	1041453
	Wtyk M12, 4-pinowy	WL12-3P2451	1041448
		WL12-3P2451P01	1044118
		WL12-3P2461	1041452
PNP, NPN	Wtyk M12, 5-biegunowy	WL12G-3B2531S37	1044111

¹⁾ Nie zginać przewodu w temperaturze poniżej 0 °C.

- **Maks. zasięg wykrywania:** 0,15 m ... 10 m
- **Zasada działania:** Fotoprzełącznik refleksyjny
- **Szczegóły zasady działania:** Układ dwusoczewkowy
- **Tryb przełączania:** Załączany na jasno/ciemno
- **Wyjście przełączające:** PNP

Nadajnik światła	Rodzaj światła	Typ przyłącza	Korpus	Typ	Nr artykułu
LED	Widzialne światło czerwone	Wtyk M12, 4-pinowy	Prostopadłościenny	WL12-3P2432S01	1059691

- **Maks. zasięg wykrywania:** 0 m ... 5 m
- **Zasada działania:** Fotoprzełącznik refleksyjny
- **Szczegóły zasady działania:** Autokolimacja
- **Tryb przełączania:** Załączany na jasno/ciemno
- **Wyjście przełączające:** PNP
- **Nadajnik światła:** Nadajnik PinPoint
- **Rodzaj światła:** widzialne światło czerwone
- **Typ przyłącza:** Wtyk M12, 4-pinowy
- **Korpus:** prostopadłościenny

Typ	Nr artykułu
WL12C-3P2432A00	1067774
WL12C-3P2432A70	1067775
WL12C-3P2432A71	1067776
WL12C-3P2432A91	1067777

- **Maks. zasięg wykrywania:** 0 m ... 20 m
- **Zasada działania:** Fotoprzełącznik barierowy
- **Korpus:** prostopadłościenny

Tryb przełączania	Wyjście przełączające	Nadajnik światła	Rodzaj światła	Typ przyłącza	Typ	Nr artykułu
Załączany na jasno/ciemno	NPN	LED	Widzialne światło czerwone	Przewód, 4-żyłowy, 2 m ¹⁾	WSE12-3N1131	1041463
				Wtyk M12, 4-pinowy	WSE12-3N2431	1041462
	PNP	LED	Widzialne światło czerwone	Przewód, 4-żyłowy, 2 m ¹⁾	WSE12-3P1131	1041460
				Wtyk M12, 4-pinowy	WSE12-3P2431	1041459
			WSE12-3P2431T01	1041461		
			Światło podczerwone	Przewód, 4-żyłowy, 2 m ¹⁾	WSE12-3P1111	1041464
		Wtyk M12, 4-pinowy		WSE12-3P2411T01	1041465	
		Nadajnik PinPoint	Widzialne światło czerwone	Wtyk M12, 4-pinowy	WSE12C-3P2430A00	1067780
				WSE12C-3P2430A71	1067782	
				WSE12C-3P2430A72	1098510	
WSE12C-3P2430A91	1067783					
Załączany przez ciemność	PNP	LED	Widzialne światło czerwone	Przewód, 4-żyłowy, 2 m ¹⁾	WSE12-3P1131S03	1064450
				WSE12-3V1131S02	1058191	
		Światło podczerwone	Przewód, 4-żyłowy, 2 m ¹⁾	WSE12-3V1111S01	1058190	
			WSE12-3V1111S04	1064466		

¹⁾ Nie zginać przewodu w temperaturze poniżej 0 °C.

- **Maks. zasięg wykrywania:** 0 m ... 1,7 m
- **Zasada działania:** Fotoprzełącznik barierowy
- **Tryb przełączania:** Załączany na jasno/ciemno
- **Wyjście przełączające:** PNP
- **Nadajnik światła:** LED
- **Rodzaj światła:** widzialne światło czerwone
- **Korpus:** prostopadłościenny

Typ przyłącza	Typ	Nr artykułu
Przewód, 4-żyłowy, 2 m ¹⁾	WSE12-3P1131S18	1044119
Wtyk M12, 4-pinowy	WSE12-3P2431S40	1044121

¹⁾ Nie zginać przewodu w temperaturze poniżej 0 °C.

- **Maks. zasięg wykrywania:** 0 m ... 5 m
- **Zasada działania:** Fotoprzełącznik barierowy
- **Tryb przełączania:** Załączany na jasno/ciemno
- **Nadajnik światła:** LED
- **Rodzaj światła:** światło podczerwone
- **Typ przyłącza:** Wtyk M12, 4-pinowy
- **Korpus:** prostopadłościenny

Wyjście przełączające	Typ	Nr artykułu
NPN	WSE12-3N2411S37	1045357
PNP	WSE12-3P2411S36	1044120

- **Maks. zasięg wykrywania:** 0 m ... 80 m
- **Zasada działania:** Fotoprzełącznik barierowy
- **Nadajnik światła:** Laser
- **Rodzaj światła:** widzialne światło czerwone
- **Typ przyłącza:** Wtyk M12, 4-pinowy
- **Korpus:** prostopadłościenny

Tryb przełączania	Wyjście przełączające	Typ	Nr artykułu
-	NPN	WS/WE12L-2N430	1018255
		WS/WE12L-2N430A01	1018478
	PNP	WS/WE12L-2P410A03	1023059
		WS/WE12L-2P410S02	1028481
		WS/WE12L-2P430	1018254
		WS/WE12L-2P430A01	1018476
		WS/WE12L-2P430P01	1065516
		WS/WE12L-2P431	1047960
Załączany przez światło, Załączany przez ciemność	NPN	WS/WE12L-2N410A04	1023060

- **Maks. zasięg wykrywania:** 0 m ... 10 m
- **Zasada działania:** Fotoprzełącznik barierowy
- **Nadajnik światła:** Laser
- **Rodzaj światła:** widzialne światło czerwone
- **Typ przyłącza:** Wtyk M12, 4-pinowy
- **Korpus:** prostopadłościenny

Tryb przełączania	Wyjście przełączające	Typ	Nr artykułu
-	NPN	WS/WE12L-2N410	1018257
Załączany na jasno/ciemno	Push-Pull: PNP/NPN	WS/WE12L-2P410	1018256

- **Maks. zasięg wykrywania:** 0 m ... 25 m
- **Zasada działania:** Fotoprzełącznik barierowy

Wyjście przełączające	Nadajnik światła	Rodzaj światła	Typ przyłącza	Korpus	Typ	Nr artykułu
PNP	Laser	Widzialne światło czerwone	Wtyk M12, 4-pinowy	Prostopadłościenny	WS/WE12L-2P430S01	1025709

- **Maks. zasięg wykrywania:** 0 m ... 4 m
- **Zasada działania:** Fotoprzełącznik refleksyjny
- **Szczegóły zasady działania:** Autokolimacja
- **Korpus:** prostopadłościenny

Tryb przełączania	Wyjście przełączające	Nadajnik światła	Rodzaj światła	Typ przyłącza	Typ	Nr artykułu	
Załączany na jasno/ciemno	NPN	Nadajnik PinPoint	Widzialne światło czerwone	Wtyk M12, 5-biegunowy	WL12G-3N2572	1053530	
					WL12G-3W2572	1053538	
	PNP	LED	Widzialne światło czerwone	Wtyk M12, 4-pinowy	WL12G-302431	1041457	
					WL12G-302431S51	1043879	
		Nadajnik PinPoint	Widzialne światło czerwone	Światło podczerwone	Wtyk M12, 5-biegunowy	WL12G-3P2582	1053536
						Wtyk M12, 4-pinowy	WL12GC-3P2472A00
		WL12GC-3P2472A70	1067778				
		WL12GC-3P2472A71	1067779				
		WL12GC-3P2472A91	1061063				
		WL12GC-3P2472B01	1070335				
		Wtyk M12, 5-biegunowy	WL12G-3K2572	1053542			
			WL12G-3P2572	1053535			
			WL12G-3P2572T01	1053546			
			WL12G-3V2572	1053537			
			WL12G-3V2572S01	1053540			
Załączany przez ciemność	PNP	LED	Widzialne światło czerwone	Wtyk M12, 4-pinowy	WL12G-302431S47	1044114	
		Nadajnik PinPoint	Widzialne światło czerwone	Przewód z wtykiem MOLEX MINI-FIT, 3-pinowy, 250 mm	WL12G-3F3072S06	1053543	
Załączany przez światło	PNP	LED	Światło podczerwone	Wtyk M12, 5-biegunowy	WL12G-3P2582P01	1053549	
					WL12G-3P2582S10	1053544	
Załączany przez światło, Załączany przez ciemność	PNP, NPN	LED	Widzialne światło czerwone	Wtyk M12, 5-biegunowy	WL12G-3B2531	1041456	
					WL12G-3B2531T01	1041458	

- **Maks. zasięg wykrywania:** 0 m ... 0,8 m
- **Zasada działania:** Fotoprzełącznik refleksyjny
- **Szczegóły zasady działania:** Autokolimacja
- **Tryb przełączania:** Załączany na jasno/ciemno
- **Wyjście przełączające:** PNP

Nadajnik światła	Rodzaj światła	Typ przyłącza	Korpus	Typ	Nr artykułu
LED	Widzialne światło czerwone	Wtyk M12, 4-pinowy	Prostopadłościenny	WL12G-3P2472S03	1057556

- **Maks. zasięg wykrywania:** 0 mm ... 500 mm
- **Zasada działania:** Fotoprzełącznik refleksyjny
- **Szczegóły zasady działania:** Autokolimacja
- **Tryb przełączania:** Załączany na jasno/ciemno
- **Wyjście przełączające:** PNP, NPN

Nadajnik światła	Rodzaj światła	Typ przyłącza	Korpus	Typ	Nr artykułu
LED	Widzialne światło czerwone	Wtyk M12, 5-biegunowy	Prostopadłościenny	WL12G-3B2531S52	1044116

- **Maks. zasięg wykrywania:** 0 m ... 500 mm
- **Zasada działania:** Fotoprzełącznik refleksyjny
- **Tryb przełączania:** Załączany na jasno/ciemno
- **Wyjście przełączające:** PNP

Nadajnik światła	Rodzaj światła	Typ przyłącza	Korpus	Typ	Nr artykułu
Nadajnik PinPoint	Widzialne światło czerwone	Wtyk M12, 5-biegunowy	Prostopadłościenny	WL12G-3P3572S12	1053545

- **Maks. zasięg wykrywania:** 0 m ... 3 m
- **Zasada działania:** Fotoprzełącznik refleksyjny
- **Tryb przełączania:** Załączany przez światło
- **Wyjście przełączające:** PNP

Nadajnik światła	Rodzaj światła	Typ przyłącza	Korpus	Typ	Nr artykułu
LED	Światło podczerwone	Wtyk M12, 5-biegunowy	Prostopadłościenny	WL12G-3P2582P04	1059645

- **Maks. zasięg wykrywania:** 0 m ... 4 m
- **Zasada działania:** Fotoprzełącznik refleksyjny
- **Tryb przełączania:** Załączany przez światło
- **Wyjście przełączające:** PNP

Nadajnik światła	Rodzaj światła	Typ przyłącza	Korpus	Typ	Nr artykułu
LED	Światło podczerwone	Wtyk M12, 5-biegunowy	Prostopadłościenny	WL12G-3P2582S04	1059644

- **Maks. zasięg wykrywania:** 0 m ... 1,5 m
- **Zasada działania:** Fotoprzełącznik refleksyjny
- **Szczegóły zasady działania:** Autokolimacja
- **Tryb przełączania:** Załączany przez światło
- **Wyjście przełączające:** PNP
- **Nadajnik światła:** Nadajnik PinPoint
- **Rodzaj światła:** widzialne światło czerwone
- **Typ przyłącza:** Wtyk M12, 5-biegunowy
- **Korpus:** prostopadłościenny

Typ	Nr artykułu
WL12G-3V2572S05	1069340
WL12G-3V2572S07	1069341

- **Maks. zasięg wykrywania:** 0 mm ... 3 m
- **Zasada działania:** Fotoprzełącznik refleksyjny
- **Szczegóły zasady działania:** Autokolimacja
- **Tryb przełączania:** Załączany na jasno/ciemno
- **Wyjście przełączające:** NPN

Nadajnik światła	Rodzaj światła	Typ przyłącza	Korpus	Typ	Nr artykułu
Nadajnik PinPoint	Widzialne światło czerwone	Wtyk M12, 5-biegunowy	Prostopadłościenny	WL12G-3N2502S08	1061751

- **Maks. zasięg wykrywania:** 30 mm ... 150 mm
- **Zasada działania:** Fotoprzełącznik odbiciowy
- **Szczegóły zasady działania:** Tłumienie przedpola
- **Tryb przełączania:** Załączany na jasno/ciemno
- **Wyjście przełączające:** PNP

Nadajnik światła	Rodzaj światła	Typ przyłącza	Korpus	Typ	Nr artykułu
LED	Widzialne światło czerwone	Wtyk M12, 4-pinowy	Prostopadłościenny	WTF12-3P2431T01	1041407

SICK W SKRÓCIE

Firma SICK należy do czołowych producentów inteligentnych czujników i rozwiązań wykorzystujących czujniki do zastosowań przemysłowych. Wyjątkowa gama produktów i usług stwarza idealną podstawę dla bezpiecznego i wydajnego sterowania procesami, ochrony ludzi przed wypadkami i unikania zanieczyszczenia środowiska.

Mamy szerokie doświadczenie w różnych branżach i znamy występujące w nich procesy oraz wymagania. Nasze inteligentne czujniki zapewniają klientom dokładnie to, czego im potrzeba. W centrach aplikacji w Europie, Azji i Ameryce Północnej rozwiązania systemowe są testowane i optymalizowane pod kątem potrzeb konkretnych klientów. Wszystko to sprawia, że jesteśmy niezawodnym dostawcą i partnerem w zakresie rozwoju.

Naszą ofertę dopełniają kompleksowe usługi: rozwiązania SICK LifeTime Services wspierają klientów w trakcie całego cyklu użytkowania maszyny i dbają o bezpieczeństwo i produktywność.

Właśnie tak rozumiemy hasło „Sensor Intelligence”.

BLISKO KLIENTA NA CAŁYM ŚWIECIE:

Osoby kontaktowe i pozostałe lokalizacje → www.sick.com