



# WL9M4-3P2234

W9

FOTOPRZEKAŹNIKI SMALL

**SICK**  
Sensor Intelligence.



### Informacje do zamówienia

Typ	Nr artykułu
WL9M4-3P2234	1051906

Więcej wersji urządzeń i akcesoriów → [www.sick.com/W9](http://www.sick.com/W9)

Rysunek może się różnić



### Szczegółowe dane techniczne

#### Cechy

<b>Zasada działania</b>	Fotoprzekaźnik refleksyjny
<b>Szczegóły zasady działania</b>	Autokolimacja
<b>Wymiary (szer. x wys. x głęb.)</b>	12,2 mm x 49,8 mm x 23,6 mm
<b>Kształt korpusu (wyjście wiązki światła)</b>	Prostopadłościenny
<b>Informacja o otworze (otworach) do mocowania</b>	M4
<b>Maks. zasięg wykrywania</b>	0 m ... 5 m <sup>1)</sup>
<b>Zasięg wykrywania</b>	0 m ... 3 m <sup>1)</sup>
<b>Rodzaj światła</b>	Widzialne światło czerwone
<b>Nadajnik światła</b>	Nadajnik PinPoint <sup>2)</sup>
<b>Rozmiar plamki świetlnej (odległość)</b>	Ø 45 mm (1,5 m)
<b>Długość fali</b>	650 nm
<b>Rodzaj ustawiania</b>	Pojedynczy przycisk Teach-in Przewód
<b>Zastosowania specjalne</b>	Wykrywanie małych obiektów

<sup>1)</sup> Odbłyśnik PL80A.

<sup>2)</sup> Średnia żywotność 100 000 godz. przy T<sub>U</sub> = +25 °C.

## Mechanika/elektryka

<b>Napięcie zasilające <math>U_B</math></b>	10 V DC ... 30 V DC <sup>1)</sup>
<b>Tętnienia resztkowe</b>	< 5 V <sub>ss</sub> <sup>2)</sup>
<b>Pobór prądu</b>	30 mA <sup>3)</sup>
<b>Wyjście przełączające</b>	PNP <sup>4)</sup>
<b>Tryb przełączania</b>	Załączany przez światło <sup>4)</sup>
<b>Prąd wyjściowy <math>I_{maks.}</math></b>	≤ 100 mA <sup>5)</sup>
<b>Czas odpowiedzi</b>	< 0,5 ms <sup>6)</sup>
<b>Częstotliwość przełączania</b>	1.000 Hz <sup>7)</sup>
<b>Typ przyłącza</b>	Wtyk M8, 4-biegunowy
<b>Układy zabezpieczające</b>	A <sup>8)</sup> B <sup>9)</sup> C <sup>10)</sup>
<b>Klasa ochrony</b>	III
<b>Masa</b>	13 g
<b>Filtr polaryzacyjny</b>	✓
<b>Materiał obudowy</b>	Tworzywo sztuczne, VISTAL®
<b>Materiał układu optycznego</b>	Tworzywo sztuczne, PMMA
<b>Stopień ochrony</b>	IP66 IP67 IP69K
<b>Temperatura otoczenia podczas pracy</b>	-40 °C ... +60 °C
<b>Temperatura otoczenia podczas przechowywania</b>	-40 °C ... +75 °C
<b>Nr pliku UL</b>	NRKH.E181493

<sup>1)</sup> Wartości graniczne podczas pracy w sieci zabezpieczonej przed zwarciem maks. 8 A.

<sup>2)</sup> Nie może być wyższa ani niższa od podanych tolerancji  $U_V$ .

<sup>3)</sup> Bez obciążenia.

<sup>4)</sup> Q = przełączane przez światło.

<sup>5)</sup> Od Tu 50 °C dopuszczalny jest maks. prąd obciążenia  $I_{max.} = 50$  mA.

<sup>6)</sup> Czas biegu sygnału przy obciążeniu rezystancyjnym.

<sup>7)</sup> Przy relacji światło/ciemność 1:1.

<sup>8)</sup> A = przyłącza  $U_V$  z zabezpieczeniem przed zmianą biegunowości.

<sup>9)</sup> B = zabezpieczenie wejścia i wyjścia przed zamianą biegunów.

<sup>10)</sup> C = tłumienie impulsów zakłócających.

## Charakterystyka bezpieczeństwa technicznego

<b>MTTF<sub>D</sub></b>	1.668 lat(a)
<b>DC<sub>avg</sub></b>	0 %
<b>T<sub>M</sub> (okres użytkowania)</b>	20 lat(a)

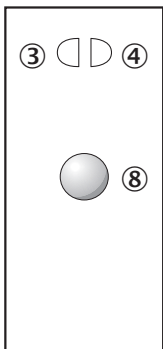
## Klasyfikacje

<b>ECLASS 5.0</b>	27270902
<b>ECLASS 5.1.4</b>	27270902
<b>ECLASS 6.0</b>	27270902
<b>ECLASS 6.2</b>	27270902

<b>ECLASS 7.0</b>	27270902
<b>ECLASS 8.0</b>	27270902
<b>ECLASS 8.1</b>	27270902
<b>ECLASS 9.0</b>	27270902
<b>ECLASS 10.0</b>	27270902
<b>ECLASS 11.0</b>	27270902
<b>ECLASS 12.0</b>	27270902
<b>ETIM 5.0</b>	EC002717
<b>ETIM 6.0</b>	EC002717
<b>ETIM 7.0</b>	EC002717
<b>ETIM 8.0</b>	EC002717
<b>UNSPSC 16.0901</b>	39121528

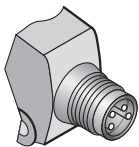
### Możliwości ustawiania

Pojedynczy przycisk Teach-in



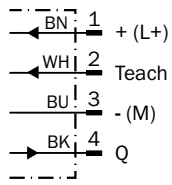
- ③ Żółta dioda LED: status odbioru światła
- ④ Zielona dioda LED: wskaźnik stanu
- ⑧ Przycisk Teach-in

### Typ przyłącza



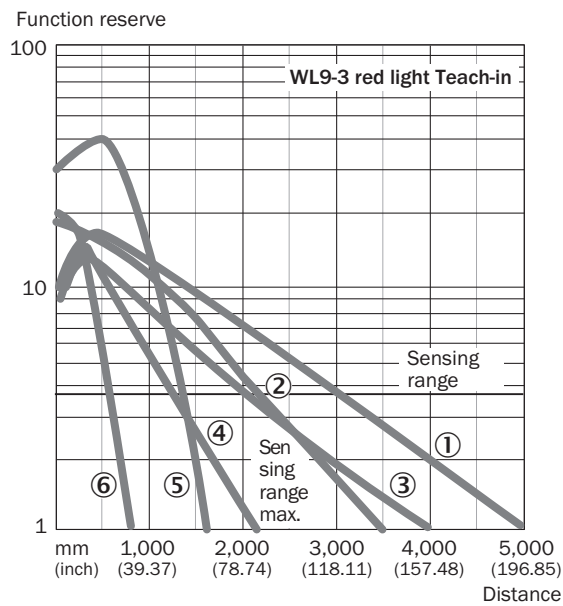
## Schemat elektryczny

Cd-092



## Charakterystyka

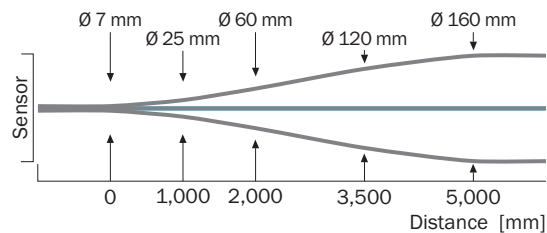
WL9-3, światło czerwone, 5 m



- ① Odbłyśnik PL80A
- ② Odbłyśnik P250
- ③ Odbłyśnik PL40A
- ④ Odbłyśnik PL20A
- ⑤ Odbłyśnik PL10F
- ⑥ Folia odblaskowa REF-IRF-56

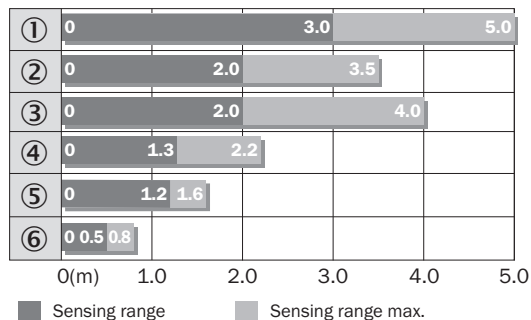
## Rozmiar plamki świetlnej

WL9-3, światło czerwone, 5 m



### Wykres zasięgu wykrywania

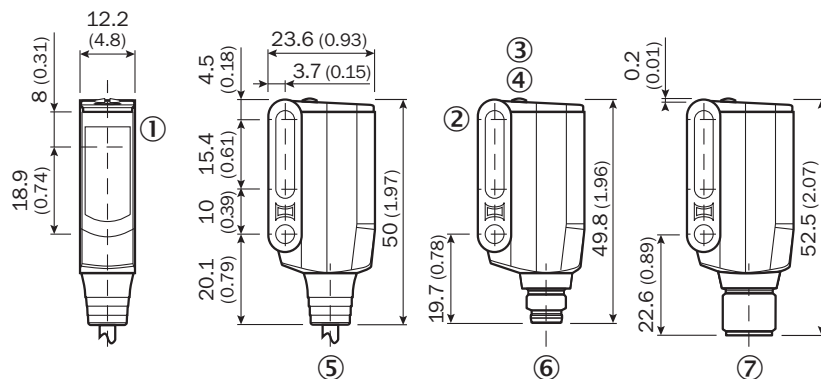
WL9-3, światło czerwone, 5 m



- ① Odbłyśnik PL80A
- ② Odbłyśnik P250F
- ③ Odbłyśnik PL40A
- ④ Odbłyśnik PL20F
- ⑤ Odbłyśnik PL10F
- ⑥ Folia odbłaskowa REF-IRF-56

### Rysunek wymiarowy (Wymiary w mm)




WL9M4-3, WSE9M4-3



- ① Środek osi optycznej nadajnika i odbiornika
- ② Przelotowy otwór wiercony M4 (ø 4,1 mm)
- ③ Żółta dioda LED: status odbioru światła
- ④ Zielona dioda LED: wskaźnik stanu
- ⑤ Przewód lub wtyk
- ⑥ Wtyk M8, 4-biegunowy
- ⑦ Wtyk M12, 4-pinowy

## Zalecane akcesoria

Więcej wersji urządzeń i akcesoriów → [www.sick.com/W9](http://www.sick.com/W9)

	Krótki opis	Typ	Nr artykułu
<b>Odbłyśniki</b>			
	Odbłyśnik z niewielkimi elementami odblaskowymi, przykręcany, nadaje się do czujników laserowych, 20 mm x 32 mm, PMMA/ABS, przykręcany, mocowanie przy użyciu 2 otworów	PL10F	5311210
<b>Złącza wtykowe i przewody</b>			
	Głowica A: Wtyk, M8, 4 piny, prosty Przewód: nieekranowany	STE-0804-G	6037323
	Głowica A: Gniazdo, M8, 4 piny, prosty, kodowanie A Głowica B: koniec przewodu niezakończony wtykiem Przewód: Przewód czujnika/elementu wykonawczego, PVC, nieekranowany, 5 m	YF8U14-050VA3XLEAX	2095889

## SICK W SKRÓCIE

Firma SICK należy do czołowych producentów inteligentnych czujników i rozwiązań wykorzystujących czujniki do zastosowań przemysłowych. Wyjątkowa gama produktów i usług stwarza idealną podstawę dla bezpiecznego i wydajnego sterowania procesami, ochrony ludzi przed wypadkami i unikania zanieczyszczenia środowiska.

Mamy szerokie doświadczenie w różnych branżach i znamy występujące w nich procesy oraz wymagania. Nasze inteligentne czujniki zapewniają klientom dokładnie to, czego im potrzeba. W centrach aplikacji w Europie, Azji i Ameryce Północnej rozwiązania systemowe są testowane i optymalizowane pod kątem potrzeb konkretnych klientów. Wszystko to sprawia, że jesteśmy niezawodnym dostawcą i partnerem w zakresie rozwoju.

Naszą ofertę dopełniają kompleksowe usługi: rozwiązania SICK LifeTime Services wspierają klientów w trakcie całego cyklu użytkowania maszyny i dbają o bezpieczeństwo i produktywność.

**Właśnie tak rozumiemy hasło „Sensor Intelligence”.**

## BLISKO KLIENTA NA CAŁYM ŚWIECIE:

Osoby kontaktowe i pozostałe lokalizacje → [www.sick.com](http://www.sick.com)